

**stv**

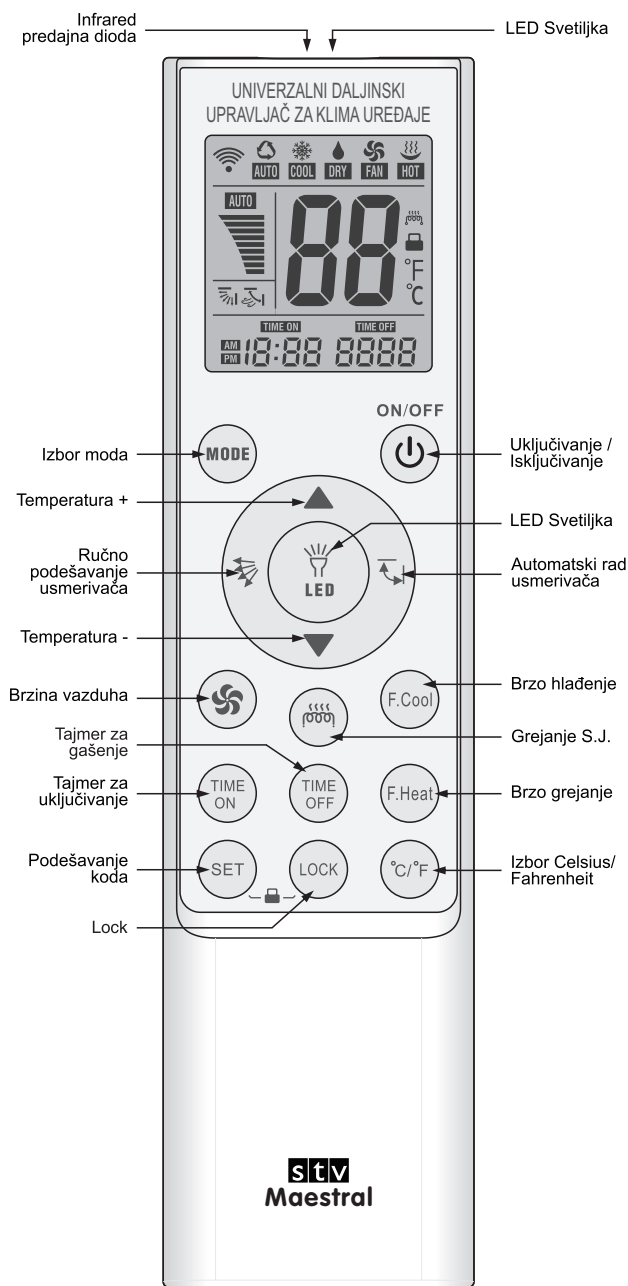
# Maestral

Univerzalni daljinski upravljač za klima uređaje

## Uputstvo za upotrebu

- Pokriva više od 99% klima uređaja
- Radi bez podešavanja na više od 50% klima uređaja
- Više načina podešavanja
- Memoriše postavke nakon zamene baterija
- Pozadinsko osvetljenje displeja
- LED svetiljka

### OZNAKE NA DISPLEJU, FUNKCIJE



\* Pre upotrebe molimo Vas staviti dve baterije AAA (baterije nisu u paketu)

### NAČIN PODEŠAVANJA/KODIRANJA

#### ● Za veliki broj brendova nije potrebno kodiranje

Moguće je da će Vaš daljinski upravljač raditi bez kodiranja. To važi za više od polovine klima uređaja na tržištu Srbije. Ako daljinski upravljač sa fabričkim podešavanjima ne radi na Vašem klima uređaju, iskoristite jedan od četiri načina kodiranja (A, B, C, D).

#### ● Postoje četiri načina kodiranja: A, B, C, D

Preporučujemo da prvo pokušate RUČNO kodiranje opisano pod naslovom C.

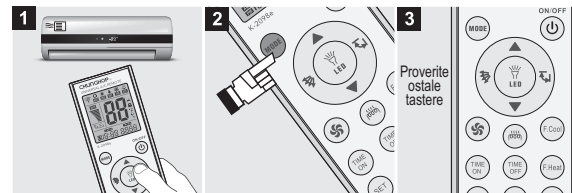
#### A TASTER BREND

1. Uključite klima uređaj u el. mrežu i usmerite Vaš daljinski upravljač prema klima uređaju.
2. Pritisnite i zadržite odgovarajući taster za brend Vašeg klima uređaja (na primer: "MODE" taster odgovara Gree klima uređaju) dok klima uređaj ne startuje i zapišti kratko.

##### Tasteri koji odgovaraju po BRENDU

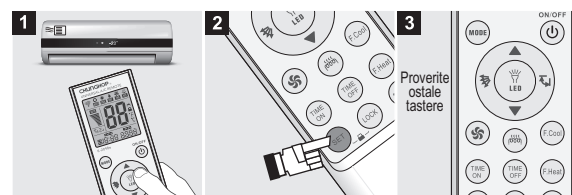
MODE	FAN	TEMP ▲
Gree/Hualing/Hisense	Daikin/Fujitsu/Carrier	LG/Samsung
		TEMP ▼
Hitachi/Panasonic	Sanyo/Sharp/Haier/Mitsubishi	Shinco/Aucma/AUX/
F.COOL	F.HEAT	
Midea/CHANGHONG/Chunlian	CHIGO/TCL/KELON	Frestech/Yair

3. Proverite funkcionalnost svih tastera vašeg daljinskog upravljača, ako je u redu podešavanje je završeno, a ako nije ponovite korake 2 i 3.



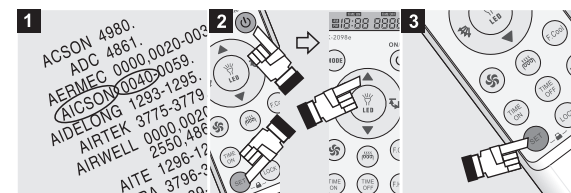
#### B AUTOMATSKO TRAŽENJE KODA

1. Uključite klima uređaj u el. mrežu i usmerite Vaš daljinski upravljač prema klima uređaju.
2. Pritisnite i zadržite pritisnutim taster "SET", nakon 6 sekundi oznaka koda "---" počne da blinka, nastavite da držite taster pritisnutim i usmerite pažnju na klima uređaj. Odmah pošto se klima uređaj uključi, pustite taster.
3. Proverite funkcionalnost svih tastera vašeg daljinskog upravljača, ako je u redu podešavanje je završeno, a ako nije ponovite korake 2 i 3.



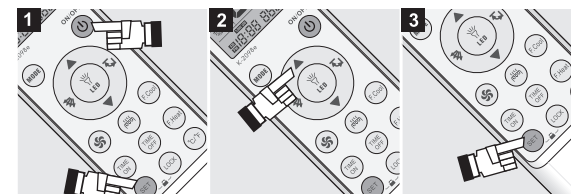
#### C RUČNO PODEŠAVANJE KODA

1. Pronađite odgovarajući kod Vašeg klima uređaja u tablici kodova (na primer: **AKIRA: 3796**). Uključite klima uređaj u el. mrežu i usmerite Vaš daljinski upravljač prema klima uređaju.
2. Pritisnite istovremeno i zadržite pritisnutim taster "SET" i "ON/OFF" dok oznaka koda na displeju ne zablinka. Tada pustite ova dva tastera i pomoću tastera "TEMP▲" i "TEMP▼" podesite izabrani kod za Vaš klima uređaj.
3. Pritisnite taster "SET" da završite i proverite funkcionalnost tastera. Ako svi tasteri rade kako treba podešavanje je završeno, a ako ne, ponovite korake od 1 do 3 i unesite sledeći kod.



#### D RUČNO TRAŽENJE KODA

1. Uključite klima uređaj u el. mrežu i usmerite daljinski upravljač prema klima uređaju. Pritisnite istovremeno i zadržite pritisnutim taster "SET" i "ON/OFF" dok oznaka koda na displeju ne počne da blinka.
2. Pritisnite "TEMP▲" ili "TEMP▼" da biste vršili promenu za jedan kod na više ili na niže. Dok to radite usmerite pažnju na klima uređaj.
3. Nakon što se klima uređaj uključi, odmah pritisnite taster "SET". \*Proverite funkcionalnost tastera. Ako svi tasteri rade kako treba podešavanje je završeno, a ako ne, ponovite korake od 1 do 3 i unesite sledeći kod.



### INSTRUKCIJE ZA DODATNE FUNKCIJE

#### 1. Celsius/Fahrenheit funkcije "C/F":

Pritiskom "C/F" tastera birate između "Celsius" i "Fahrenheit" stepena.

#### 2. Tajmer On/Off

Ova funkcija može biti aktivna samo ako Vaš klima uređaj ima tajmer funkciju. Pritiskom na taster "TIME ON" ili "TIME OFF" na displeju se prikazuje da je Vaš klima uređaj u tajmer modu.

#### 3. Zaključavanje/Otključavanje

**Zaključavanje:** pritisnite "SET" i "🔒" tastere istovremeno, na displeju će se pojaviti oznaka "🔒".  
**Otključavanje:** pritisnite "SET" i "🔒" tastere istovremeno, oznaka "🔒" će nestati sa displeja.

#### 4. Sat

- 1> Pritisnite istovremeno i zadržite taster "SET" i "MODE", daljinski upravljač će ući u mod podešavanja sata, a četiri cifre sata će zablinkati.
- 2> Pritisnite "TEMP▲" ("TEMP▼") da povećate ili smanjite za po 1 sat pri svakom pritisku. Zadržite u trajanju od dve sekunde i sat će se menjati kontinualno.
- 3> Pritisnite taster "SET" da završite podešavanje sata.
- 4> Sada odgovarajuće cifre za minute blinkaju; koristeći taster "TEMP▲" ("TEMP▼") podesite minute.
- 5> Pritisnite taster "SET" da završite podešavanje sata.

#### 5. Vraćanje na fabričke postavke

Pritisnite istovremeno i zadržite taster "SET" + "FAN" u trajanju od 3 sekunde da vratite daljinski upravljač na fabrička podešavanja. Na displeju će se upaliti sve ikone.

#### 6. Brzo hlađenje i grejanje

**Brzo hlađenje:** Pritisnite "F.COOL" taster za aktiviranje moda 21°, velika brzina vazduha i automatsko usmeravanje vazduha.

**Brzo grejanje:** Pritisnite "F.HEAT" taster za aktiviranje moda 27°, velika brzina vazduha

#### ● Zamena baterija

Prilikom zamene baterija - kratkotrajnog ostanaka bez napajanja, vaš daljinski upravljač će zadržati postavke.

#### ● Pozadinsko osvetljenje

Pozadinsko osvetljenje pokriva čitav displej i aktivira se pritiskom na bilo koji taster. Isključuje se automatski 10 sekundi nakon poslednjeg pritiska tastera.

#### ● LED Lampa

Pritisnite i zadržite taster "Light" da uključite lampu, pustite taster da se isključi.

Zahvaljujemo Vam se što koristite STV proizvode.

Molimo Vas da pažljivo proučite uputstvo i sačuvate ga. Molimo Vas da koristite isključivo alkalne baterije renomiranih proizvođača.

#### Kontakt:

Sztr Tv Spektar  
 21000 Novi Sad, Branimira Čosića 23  
 tel: 021 477 80 44, 021 477 80 45  
 e-mail: tvspektar@sbb.rs  
 www.tvspektar.rs

**stv**

## Tabela kodova

### Kompatibilan sa 99% brendova

Ako Vašeg klima uređaja nema u tabeli kodova, pokušajte sa automatskim modom traženja koda.

ACSOM	4980
ADC	4861
AITE	1296~1299
<b>ALFA</b>	<b>0000, 0020~0039, (0027, 0031)</b>
ALPIN	4989~4991, 4998
AMCOR	2501, 2508, 2509, 2532, 4973, 4978, 4979
AMICO	4982
AOKE	1301~1302
AOLI	1300
APTON	4862
AUCMA	1210~1229, 4933
<b>AUX</b>	<b>0180~0199</b>
BAIXUE	1299
BEIJINGJINGDIAN	1304
<b>BEKO</b>	<b>0040~0058</b>
BLUE STAR	0057, 2550, 4887
<b>BERGEN</b>	<b>0000, 0020~0039, (0027, 0031)</b>
BORLER	1307
BOSHI	1310
BOSHIGAO	1308~1309
CAIXING	1311
<b>CARRIER</b>	<b>2599, 3690~3699, 4890~4899</b>
CHANGFENG	0190
CHANGFU	4835~4838
CHANGHONG	0059~0079, 4934, 4947
CHANGLING	2312~2323
CHENGYUAN	2324
<b>CHIGO</b>	<b>0080~0099</b>
CHUANGHUA	1325~1328
CHUANYAN	4861
CHUNLAN	0170~0179
COLROLLA	4861
CONROWA	1337~1341
CONSUL	4993
<b>COREL</b>	<b>0040~0058 (0041, 0044)</b>
CROWN	4861
DAEWOO	1332~1333
<b>DAIKIN</b>	<b>3740~3759</b>
DAJINXING	1329~1330
DAKE	4861
DAOTIAN	4821~4824
DELONGHI	4900

## Tabela kodova

DIY	0044, 0090, 0092, 0095
DONGXIA	1334~1335
DONGXINBAO	1260~1268
DUNAN	1336
<b>ELIN</b>	<b>0180~0199, 0124~0129, 0134~0139, 4936~4940</b>
ELECTER	4981~4986
<b>ELECTROLUX</b>	<b>2471~2474, 4807~4808, 1250, 4906</b>
<b>ESKIMO</b>	<b>0180~0199, 0000, 0020~0039 (0027, 0031)</b>
FEIGE	4829~4830
FEILU	1240~1249
FERROLI	4901
FIRST	4864
<b>FROZINI</b>	<b>0180~0199</b>
<b>FUJITSU</b>	<b>3700~3719</b>
<b>FUEGO</b>	<b>0040~0058, 0124~0129, 0134~0139, 4936~4940</b>
<b>GALANZ</b>	<b>0124~0129, 0134~0139, 4936~4940</b>
GLEE	1280
GOLDSTAR	1303
<b>GREE</b>	<b>0000, 0020~0039</b>
GUANGDA	1345~1346
GUQIAO	1344
<b>HAIER</b>	<b>0001~0019</b>
<b>HOUSEL</b>	<b>0040~0058 (0041, 0044)</b>
HICON	1391~1392
<b>HISENSE</b>	<b>1230~1239</b>
<b>HITACHI</b>	<b>3640~3659</b>
HONGYI	1347
HUABAO	0100~0109
HUAGAO	1348
HUAKE	1349~1350
HUALING	0150~0169, 0045
HUAMEI	1351~1352
HUANGHE	1353
HUAWEI	1281
HUIFENG	1354~1356, 1357, 1360
<b>HYUNDAI</b>	<b>3780~3789, 0040~0059 (0041, 0044)</b>
INYCIN	2475~2483
JIALE	1358
JIANGNAN	1359
JINBEIJING	1361~1362
JINDA	2491~2492
JINSONG	1363~1365
JMSTAR	1360
JOHNSO	1282

## Tabela kodova

KANGLI	1368~1370
KELONG	0110~0119
KLIMATAIR	3797~3799, 4800
KONKA	1366~1367
KRIS	4804~4805
KT02_D001	1283
KT02_D002	1284
KTY001	1285
KTY002	1286
KTY003	1287
KTY004	1288
KTY005	1289
<b>LG</b>	<b>3600~3609</b>
LIANGYU	3780
LIKEAIR	1386~1387
LITTLESWAN	2453
LONGHE	4861
LOREN~SEBO	4801~4803
MCQUAY	3790~3795
MEILING	1388~1391
<b>MIDEA</b>	<b>0040~0058</b>
MINGXING, BOYIN	1290
<b>MITSUBISHI</b>	<b>2551~2599</b>
MITSUKA	4904
<b>NATIONAL/Panasonic</b>	<b>3660~3689</b>
<b>NEO</b>	<b>0040~0058, 0180~0199 (0041, 0044)</b>
NISO	1398~1399, 2497
NORCA	4994
OGENERAL	3659, 3717, 3718, 3719
OLYMPUS	4995~4996
OPAL	4997
OTHER	2496, 2498, 4821~4828, 4839~4849, 4865~4877, 4905~4976, 4999
PANDA	2464~2466
PEREG	4998
PILOT	4902
<b>POLAR</b>	<b>0040~0059, 0080~0099, 0000, 0020~0039, (0027, 0031)</b>
QIXING	1393
RAYBO	1371~1383
RHOSS	4903
RICAI	1394
RIJIANG	1395~1397
ROWA	1383~1385
SACON	2414
<b>SAMSUNG</b>	<b>3610~3629</b>
<b>SANYO, NEC</b>	<b>2500~2550, 4860, 4943, 4946</b>
SANZUAN	0190

## Tabela kodova

SAPORO	4861
SAST	2450~2452
SENSOR	4860
SERENE	2499
SHAMEI	2400
SHANGLING	2403~2409
SHANXING	2401~2402
SHANYE	4862
SHARP	3720~3739
SHENBAO	2410~2411
SHENGFENG	2412
SHENGFENGFEILU	2413
SHINCO	1200~1209
SHINING	2415
SHUANGLU	2416~2418, 4946, 4948
SIGMA	2447
SOGO	1291
SONGLINXIA	4862
SONGXING	2419
SOVA	1292, 2420
SOWA	4862~4863
SOYEA	2421~2422
SPEED	4987
SRTC	2423
STARIGHT~AIRCON	4880
SUNBURG	4817~4820
<b>TADIRAN</b>	<b>2501, 2508, 2509, 2532, 3630, 4969, 4978, 4979, 4991</b>
TAIYA	4862
TCL	0120~0133
<b>TESLA</b>	<b>0080~0099</b>
TECO	4831~4834
TIANJINKONGTIAO	2424
TIANYUAN	2425~2428
TOBO	1250~1269
TONGLI	2429~2430
TOSHIBA	3630~3639
TOTALINE	2548
TOYO	4825~4828
TRANE	4812~4816
UNI~AIR	1368~1369
UTTLEDUCK	2454~2456
<b>VIVAX</b>	<b>0040~0058, 0124~0129, 0134~0139, 4936~4940, 0000, 0020~0039</b>
<b>VOX</b>	<b>0180~0199, 0040~0058, 0124~0129, 0134~0139, 4936~4940</b>
<b>WEG</b>	<b>0040~0058, 0124~0129, 0134~0139, 4936~4940</b>

## Tabela kodova

WANGZI	4861
WEILI	2434~2443, 2553~2576
WEITELI	2444
<b>WHIRLPOOL</b>	<b>0119, 2550, 3770~3774, 3739</b>
WUFENG	2445~2446
XILENG	2448~2449
XINGHE	2462~2463
XINLE	2457~2460
XINLING	2461
XIONGDI	4862
YAIR	2467~2471, 0044, 0013~0015
YAOMA	2470, 4977
YIDONG	2499
YORK	3775~3779
YUETU	4881~4882, 4949
YUTU	2484~2490
ZHONGYI	2493~2494
ZUODAN	2495

stv



### Kontakt:

Sztr Tv Spektar  
21000 Novi Sad, Branimira Ćosića 23  
tel: 021 477 80 44, 021 477 80 45  
e-mail: tvspektar@sbb.rs  
[www.tvspektar.rs](http://www.tvspektar.rs)